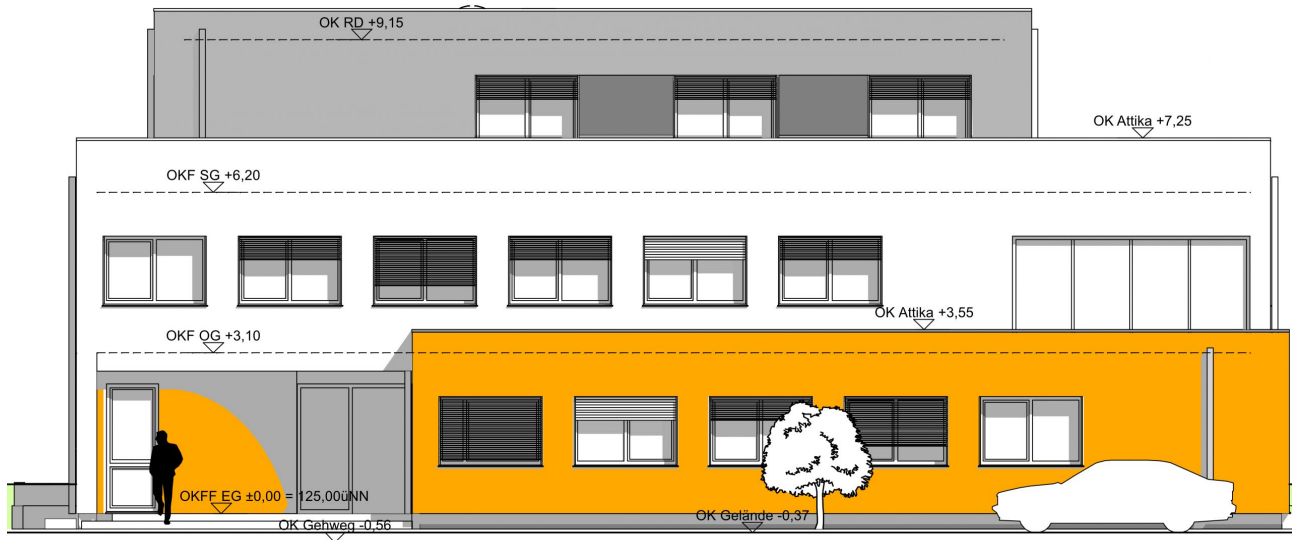


***PROVISIONSFREI* zu vermieten! NEUBAU in DO-Aplerbeck für Kitas, betreutes Wohnen, Pflegeheim.**



SÜD-WESTANSICHT (STRASSE)

Objektdaten

Objektnummer 91927-7268-S

Objektbeschreibung

Neubaumobilie für Kitas, Pflegedienste, betreutes Wohnen in Dortmund-Aplerbeck. ca. 1.100 m² Nutzfläche gesamt ca. 800m² Nfl. Büro ca. 300m² Nfl. Lager/Keller Diverse Stellplätze, 3 Etagen, einschl. Staffelgeschoss / Penthouse. Gute Lage, Erstbezug nach Neubau.

Lage

Das Objekt befindet sich an einer Hauptausfallstraße zum süd-/östlichen Stadtgebiet, nahe Autobahnzufahrt A 40/B1, öffentliche Verkehrsmittel, Bushaltestelle Ravensweg, Linie 420, 430, 436, NE4, unmittelbar vor der Tür. Das Objekt befindet sich nahe der Landeszentralbank (Neubau), sowie LWL und Malteser.

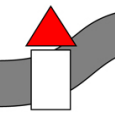
Ausstattung

Parkett, elektrische Rollläden, fußbodenhohe Fensteranlagen, Rauchmelder, ca. 300 m² großer Keller-/Lagerraum, Gaszentralheizung, Aufzug, Rauchwarnanlage. Um- und Ausbau kann nach den Wünschen des Mieters erfolgen! Energieausweis in Vorbereitung - Neubau. Miete: je nach Aufwand und Ausstattung, zzgl. Nebenkosten und Mehrwertsteuer. Kaution: 3 Monatsmieten Alle Preise verstehen sich zzgl. der gesetzlichen Mehrwertsteuer.

Bilder

Ihr Ansprech

Schwelme Im



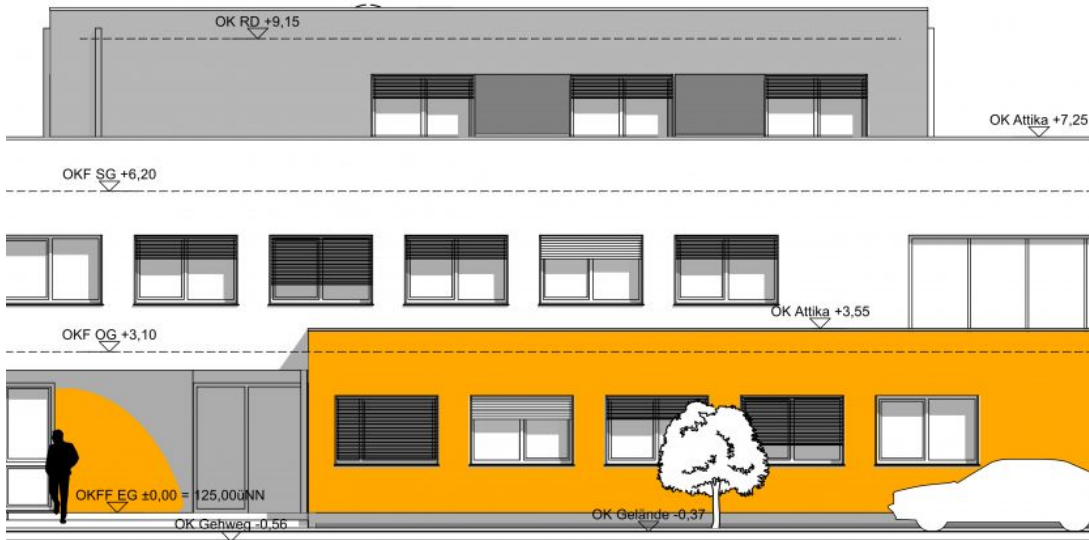
Schwelme Im

Barmer Straße

58332 Schwelme

Telefon: 02336

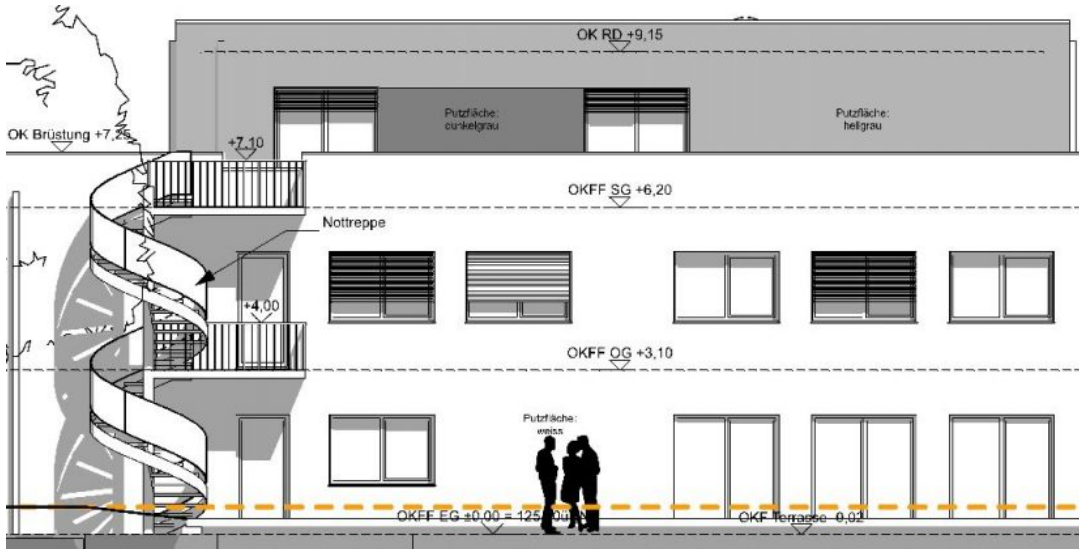
Fax: 02336 77



WESTANSICHT (STRASSE)



SÜD-OSTANSICHT



D-OSTANSICHT



NORD-WESTANSICHT











