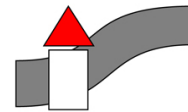


*****KLEINES HAUS FÜR GROSSE GEFÜHLE*****



Ihr Ansprechpartner

Schwelme Immobilien



Schwelme Immobilien

Barmer Straße 1
58332 Schwelm

Telefon: 02336 7787

Fax: 02336 7786

Objektdaten

Objektnummer 20071-6034

Wohnfläche 67 m²

Objektbeschreibung

Auf einem Erbpachtgrundstück (zur Zeit 1.387,08 €/pro Jahr) in herrlich grüner Lage wartet dieses Schmuckkästchen auf Sie. Inmitten einer liebevoll angelegten Gartenlandschaft lässt sich der Alltag komplett vergessen! Ihre Wohnideen finden auf einer Ebene Platz. Das Wohn- und Esszimmer, mit direktem Zugang zur Küche, wird Zentrum des täglichen Lebens. Eine große Fensterfläche bietet Ihnen freie Sicht ins Grüne. Vor dem Schlafzimmer dient eine Nische gerne als praktische Arbeitsecke oder Home-Office-Bereich. Ein Hauswirtschaftsraum mit Waschmaschinenanschluss sowie die Dusche befinden sich im Untergeschoss. Dieses verfügt mit zwei ausgebauten Kellerräumen, die auch als Hobbyräume genutzt werden können, über jede Menge Stauraum. Für Lagerzwecke soll auch der angrenzende Kriechkeller nicht unerwähnt bleiben. Der liebevoll angelegte Außenbereich bietet Ihnen über den Tag verteilt 100 % Frischluft und Erholung: Frühstücken Sie doch morgens auf der schnuckeligen Terrasse am Gartenhäuschen und genießen Sie die Farbenpracht der Natur und den kleinen Gartenteich! Nachmittags entspannen Sie dann auf der Terrasse inmitten von Wiesen und Wäldern! Ein kleines Urlaubsidyll! Für die Bearbeitung Ihrer Anfrage bitten wir um vollständige Angabe Ihrer Adress- und Kontaktdaten inkl. Telefonnummer. Als Kaufinteressent bitten wir Sie zudem vor der Vereinbarung eines Besichtigungstermins um einen Nachweis der Finanzierbarkeit. Hierfür genügt uns zum Beispiel ein formloser Zweizeiler Ihrer Hausbank. Sollten Sie noch keinen Nachweis haben, stellen wir gerne einen entsprechenden Kontakt her. Hinweis: 3,57 % Käuferprovision inkl. MwSt. Der Immobilienmakler hat einen provisionspflichtigen Maklervertrag mit dem Verkäufer in gleicher Höhe abgeschlossen.

Lage

Dieses kleine Idyll befindet sich in Hasenbach, einem Ortsteil von Neunkirchen-Seelscheid. Der Ortskern von Neunkirchen mit allen Einkaufsmöglichkeiten ist ca. 3 km und der Ortskern von Seelscheid nur ca. 7 km entfernt. Ein renommiertes Gymnasium sowie Real- und Hauptschule befinden sich in Neunkirchen, Much und Siegburg. Die Erreichbarkeit der Innenstadt von Siegburg ist durch die gute Verkehrsanbindung per Auto und mit öffentlichen Verkehrsmitteln kein Problem. Die Städte Köln und Bonn sind per Auto oder mit öffentlichen Verkehrsmitteln sehr leicht erreichbar. Nach Köln oder Bonn beträgt die Entfernung jeweils ca. 30 km. Vom ICE-Bahnhof Siegburg können Sie mit dem Zug in 50 Minuten Frankfurt erreichen. Der Flughafen Köln/Bonn ist rund 30 km entfernt.

Ausstattung

- Gas-Zentralheizung (Bj. 1995) - Holzbauweise (Bj. 1974) - Braune Holztüren - Braune Holzfenster, 2-fach verglast | Rollläden - Teppich | Fliesen - Markisen - Kellerräume | Kriechkeller - Gartenhaus | Gerätehaus - Carport | Stellplätze - Regenwasserspeicher - Restlaufzeit des Erbpachtvertrages 14 Jahre

Sonstiges

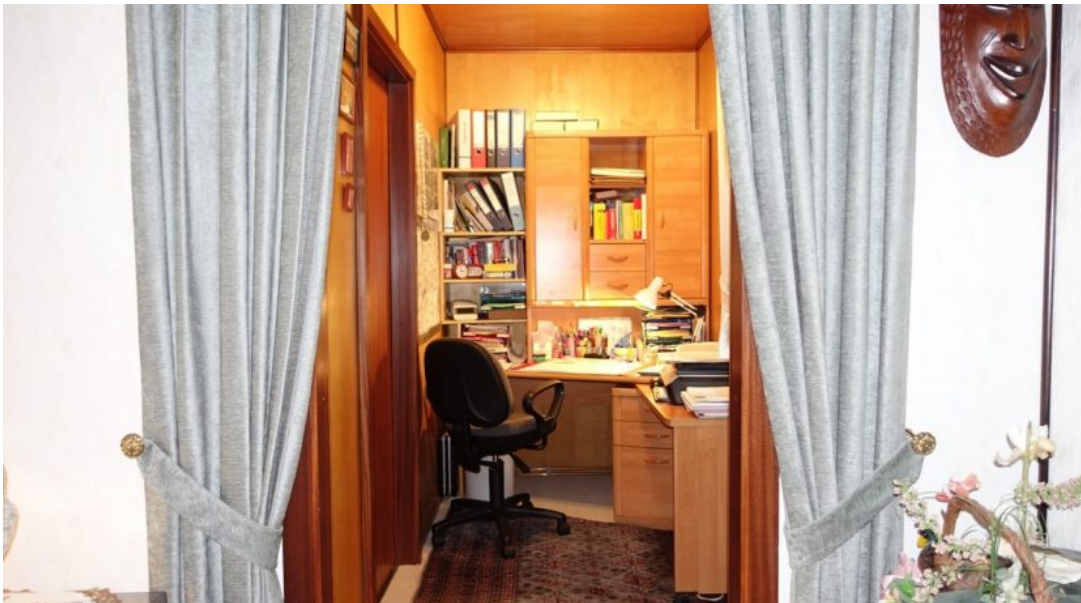
Sie überlegen, Ihre Immobilie zu verkaufen? So wichtige Entscheidungen, wie die rund um die Bewertung und Verkauf einer Immobilie, sollten Sie nicht dem Zufall überlassen. Nutzen Sie die Markt- und Dienstleistungskompetenz eines professionellen Immobilienmaklers vor Ort. Als lokale Immobilienexperten bieten wir Ihnen unseren kompletten Service, der Sie als Verkäufer von Beginn an bis hin zum Notartermin begleitet. Mit unserer langjährigen Erfahrung und der hervorragenden Kenntnis des lokalen Immobilienmarktes möchten wir gerne auch Sie beim Immobilienverkauf unterstützen. Wir sind stolz, durch unser Engagement in den führenden Internetportalen überdurchschnittlich gute Bewertungen erzielt zu haben. Die Fachzeitschrift "Focus-Spezial" hat unser Büro in den vergangenen Jahren als eines der 1000 besten Immobilienunternehmen in Deutschland ausgezeichnet. Gerne verkaufen wir mit Kompetenz und Leidenschaft auch Ihre Immobilie.

Bilder













folgen Sie uns auch auf Facebook
„Renate Weber Immobilien“.

Dort erscheinen unsere neusten
Immobilienangebote immer als erstes!





