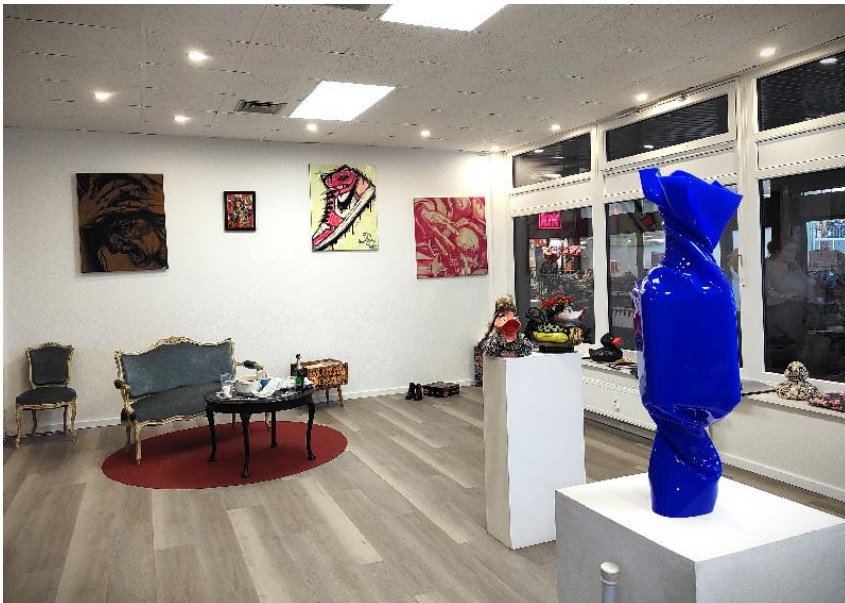
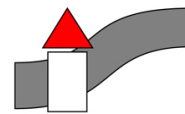


Erkrath-Untersfeldhaus - 90m² attraktive Ladenfläche im Stadtteilzentrum Neuenhausplatz



Ihr Ansprechpartner

Schwelme Immobilien



Schwelme Immobilien

Barmer Straße 1
58332 Schwelm

Telefon: 02336 7787
Fax: 02336 7786

Objektdaten

Objektnummer 66358-6067

Objektbeschreibung

Das attraktive Ladenlokal liegt in einer Passage neben dem Zugang eines viel besuchten Textilmarktes. Im Einkaufszentrum - dem Mittelpunkt des beliebten Stadtteils - befinden sich viele sehr gut laufende Geschäfte des täglichen Bedarfs sowie Dienstleister aller Art inkl. Sparkasse. Eine Apotheke, mehrere Arztpraxen, gastronomische Betriebe und der wöchentliche Bauernmarkt profitieren von der hohen Kaufkraft der Einwohner von Unterfeldhaus und Düsseldorf-Unterbach. Den Besuchern des Einkaufszentrums stehen eine Vielzahl kostenloser Parkplätze zur Verfügung. Der genannte Preis versteht sich zzgl. gesetzlicher Umsatzsteuer.

Lage

40699 Erkrath-Unterfeldhaus Einkaufszentrum Neuenhausplatz

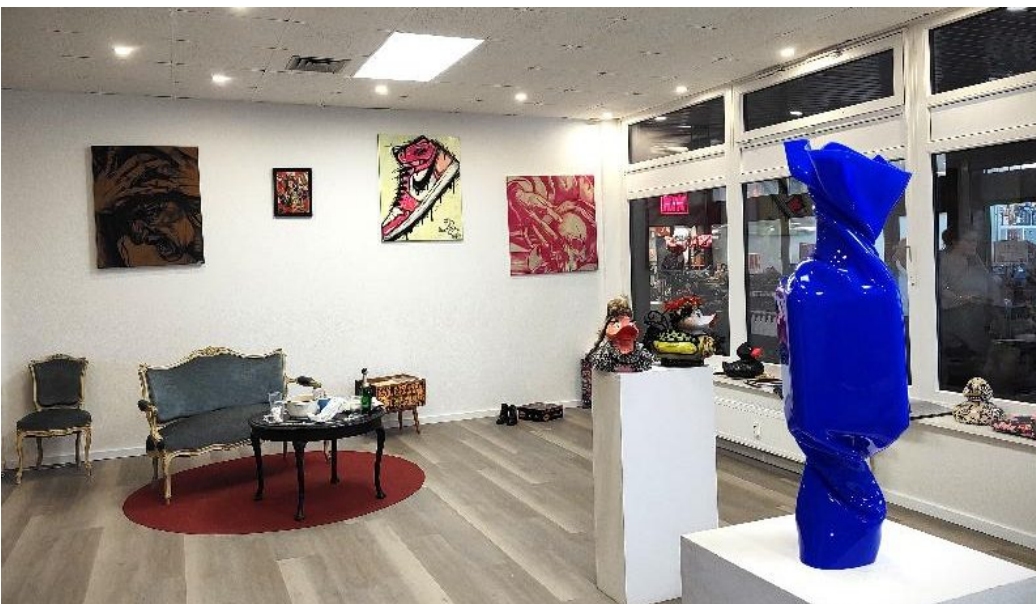
Ausstattung

- ca.9,50 m moderne, fast bodentiefe Schaufensterfront (2019 erneuert) - stützenfreie Verkaufsfläche - Vinylboden erneuert - Grundbeleuchtung vorhanden - Toilette + Teeküche - kleine Abstellkammer Ist Ihnen die Fläche zu klein?? Sie könnte problemlos um 60m² des direkt daneben liegenden Ladens erweitert werden!.

Sonstiges

Die Fläche wird aktuell als Ausstellungsraum genutzt. Eine andere Nutzung ist denkbar, der Betrieb einer Gastronomie ist jedoch nicht möglich. Erfolgversprechend wäre z.B. der Betrieb eines Schuhgeschäftes, eines Brillenfachgeschäftes, oder auch die Nutzung als Büro- oder Servicefläche, zur Komplettierung des vorhandenen guten Branchenmixes.

Bilder







IMMOBILIEN

